

Le centre bipol-AIR est un hôpital de jour privé spécialisé dans les soins psychiatriques.

Notre engagement est celui de vous proposer des soins de qualité dans un climat de confiance, de bienveillance et de sécurité. Nous nous attachons à délivrer des soins dans le respect des recommandations officielles, tout en proposant un accompagnement thérapeutique innovant.

Ces soins vous sont proposés selon vos souhaits, vos valeurs et dans le respect du secret médical.



Certifié Haute Qualité des soins

L'équipe du Centre bipol-AIR

L'équipe pluridisciplinaire sera composée de :

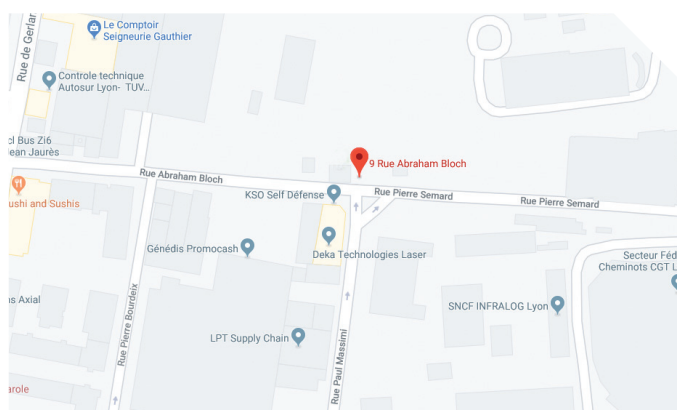
- Médecins psychiatres
- Psychologues cliniciens/ciennes
- Neuropsychologues
- Infirmier/ère coordinateur/trice
- Infirmiers/ères
- Diététicien/cienne
- Sophrologue
- Assistant/e de service social
- Kinésithérapeute

...

Médecin responsable :
Dr Axelle GHARIB
(Psychiatre)

Président directeur général :
Dr Olivier DREVON

Directeur :
M. Frédéric MAZENOD



9, rue Abraham Bloch - 69007 LYON

Tél : 04 87 63 19 22

Ouverture du lundi au vendredi
de 9 h 00 à 17 h 00

accueil@bipol-air.fr

Accès

Bus 64 : Arrêt Place Jean Jaurès
Métro B : Arrêt Place Jean Jaurès



Centre bipol-AIR
Centre Ambulatoire
Intégratif orienté
Rétablissement
Troubles neurologiques
fonctionnels

04 87 63 19 22
accueil@bipol-air.fr
www.bipol-air.fr

Les indications

Nous accueillons les patients adultes souffrant de troubles neurologiques fonctionnels.

Le **Trouble Neurologique Fonctionnel (TNF)** est une pathologie très fréquente, avec un impact important sur la qualité de vie des patients. Elle reste cependant peu connue de la population générale et de certains soignants, et suscite ainsi des doutes chez les patients.



Les symptômes sont multiples et varient d'un patient à l'autre. Ils ont en commun d'être **involontaires, incontrôlables**, et leur origine est fonctionnelle. Le terme « fonctionnel » se réfère à une anomalie de fonctionnement de certaines régions cérébrales, **sans origine lésionnelle**.

L'**hyperactivation émotionnelle** est une des principales causes de cette anomalie de fonctionnement.

Les axes de prises en charge

La prise en charge du TNF est **multidisciplinaire**, et s'organise entre **deux pôles** :

- La prise en charge corporelle
- La psychothérapie

Elle vise tout d'abord à **améliorer votre qualité de vie** et secondairement à **faire régresser les symptômes**.

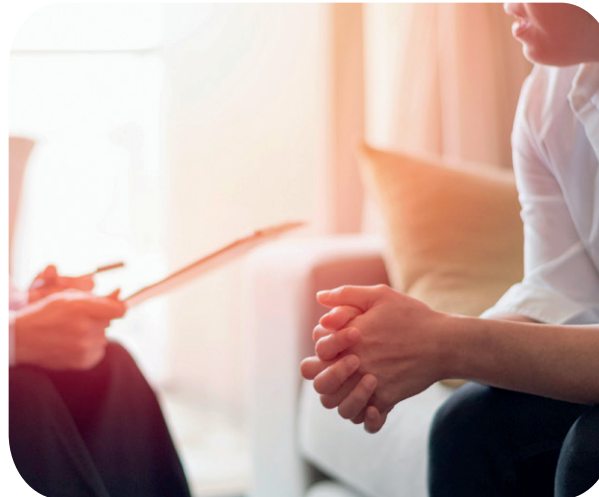
Les modalités d'accès

Un **formulaire de préadmission**, renseigné par votre **psychiatre référent**, doit être envoyé à l'adresse suivante : **preadmission@bipol-air.fr**

Vous pouvez vous procurer ce formulaire en le téléchargeant sur notre site internet **www.bipol-air.fr** ou en contactant notre secrétariat.

Après réception du formulaire, vous serez contacté afin de vérifier la bonne orientation, puis pour fixer un rendez-vous de préadmission.

La première consultation est réalisée par un médecin psychiatre / neurologue et un infirmier qui évalue avec vous la demande de prise en charge et la situation actuelle.



Le parcours de soins

Une **évaluation multidimensionnelle** est réalisée pour définir le schéma de soins personnalisé. Elle s'intéresse aux aspects psychologiques et sociaux de votre pathologie.

Nous construisons ensemble votre projet personnalisé de soins en vous proposant des ateliers thérapeutiques groupaux qui sont le cœur de notre prise en charge et qui peuvent être au besoin complétés par **des suivis individuels**.

La prise en charge proposée répondra donc à des objectifs thérapeutiques définis en amont et sera ainsi **limitée dans le temps**.

Les objectifs thérapeutiques seront régulièrement actualisés à l'occasion des bilans d'étape.

Les objectifs thérapeutiques

